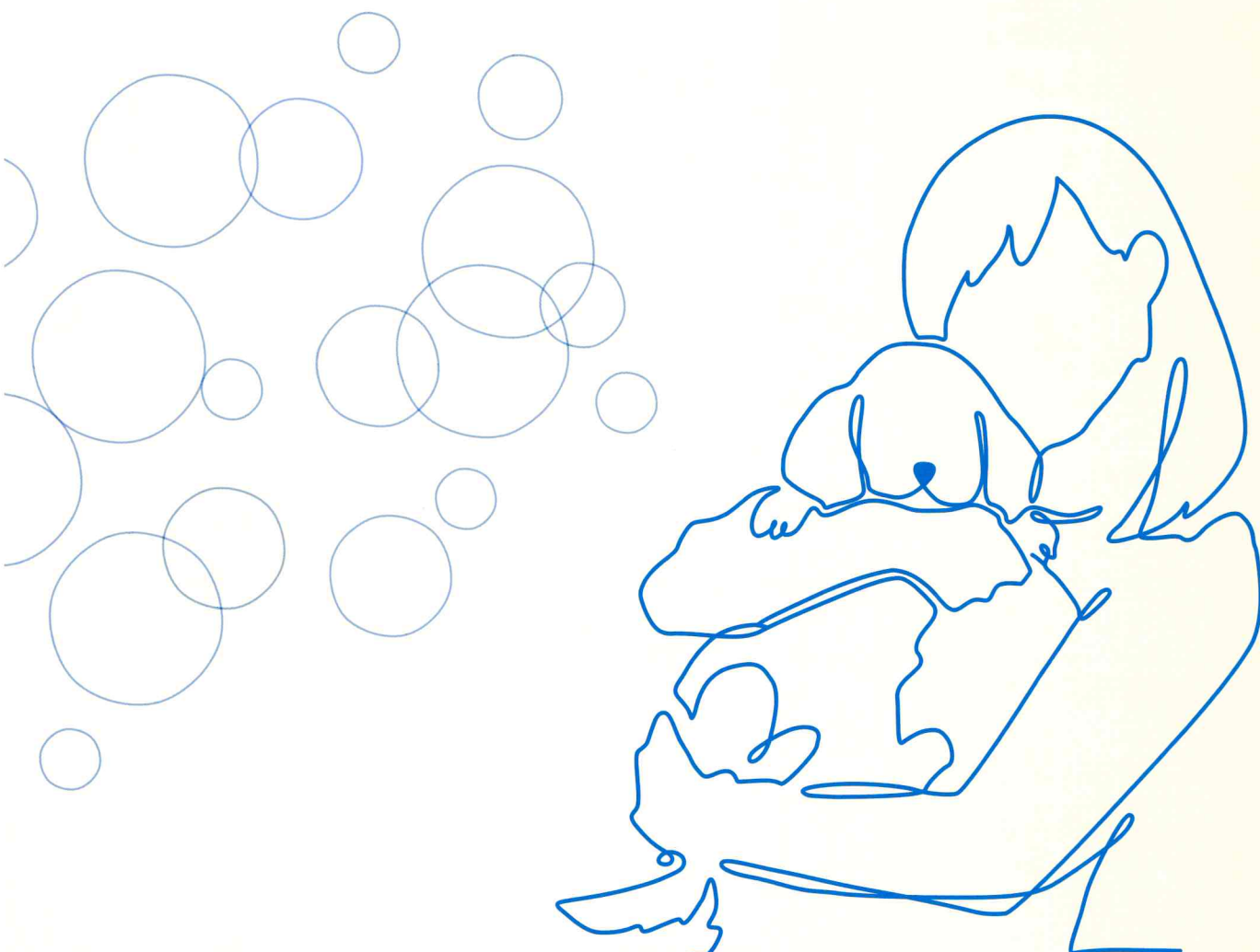


高流量医療用酸素濃縮器

Blaze a new path to the future レギュルス7α



機械器具6(呼吸補助器)
管理医療機器

特定保守管理医療機器
認証番号 227AGBZX00078A04

管理の手間を省き大幅なコストダウンと 耐久性アップの両方が可能となりました。

特長 1 動物対応型として初の7L 高流量医療用濃縮器

レグレス7αはアニマル対応高流量医療用濃縮器として2世代目の高流量医療用酸素濃縮器です。循環器や呼吸疾患、代謝異常など救命救急時において大きな力を発揮します。従来ご使用のICUケージとの組み合わせも、もちろん対応しています。

特長 2 新型レグレス7αは メンテナンスまでの時間が 大幅にアップ!

旧レグレス7のオーバーホール対象時間が12,000hに対してレグレス7αは16,000hと約30%長くなりました。追加機能としまして、停電時に停電ライトが作動し、お知らせ致します。

レグレス7αは耐用期間も10年間と大幅にアップし、オーバーホール対象時間も約30%長くなった事により安心して酸素供給が行え、ランニングコストも向上しています。

レグレス7α (型式: RE-71) 製品仕様			
製品名	レグレス7α (型式: RE-71)	供給圧力	最大 40[kPa] ± 10%
酸素流量	0.5 ~ 7.0[L/分] 14段階 [0.5][1.0][1.5][2.0][2.5][3.0][3.5] [4.0][4.5][5.0][5.5][6.0][6.5][7.0]	外觀寸法	高さ 620mm (キャスター含) × 幅 300mm × 奥行 350mm
		重量	27 ± 1kg
流量精度	0.5 ~ 1.0L/分 精度 ± 0.1L/分 1.5 ~ 7.0L/分 精度 ± 10%	使用環境	温度 10 ~ 35℃ 湿度 30 ~ 75%RH 以下
		気圧	900 ~ 1,060hPa
酸素濃度	87% 以上 (0.5 ~ 7.0[L/分])	機器分類	電撃に対する保護分類 クラス II 機器 <input type="checkbox"/> 電撃に対する保護程度 BF形装着部 <input checked="" type="checkbox"/>
電源	交流 100[V] (50/60Hz)		
電源入力	600[VA] 以下	EMC	EMC 規格 (JIS T 0601-1-2:2018) 適合
消費電力	2.0L/分以下 平均約 115[Wh]	警報仕様	(1) 酸素流量異常警報 (2) 酸素濃度異常警報 (3) 加湿器の装置不良警報 (4) 警報用バッテリー電圧低下警報 (5) コンプレッサ異常 / 温度異常警報 (6) 電源遮断(停電)警報 (7) 装置異常警報 (8) 圧力解放機能
	3.0L/分 時 平均約 120[Wh]		
	4.0L/分 時 平均約 170[Wh]		
	5.0L/分 時 平均約 220[Wh]		
	6.0L/分 時 平均約 280[Wh]		
7.0L/分 時 平均約 315[Wh]			
運転音	44dB(A) 以下 (暗騒音レベル 25dB(A) 以下の低騒音室)		
	3.0L/分: 47dB(A) 以下, 5.0L/分: 47dB(A) 以下 音圧レベル (JIS T 7209:2018 に準拠)		

(注 1) 本装置は医師の処方および指示に従って使用してください。(注 2) 本装置は生命維持のためのものではありません。

(注 3) ご使用前に添付文書・取扱説明書をよく読み、正しくお使いください。(注 4) 消費電力は保証ではありません。

クラス II 機器安全基準をクリアしていることを示します。

保護の程度「BF形装着部」であることを示します。

レグレス (Regulus) は ラテン語で「小さな王」

コル・レオニス (Cor Leonis、獅子の心臓) とも呼ばれています。

まさにこの小さな酸素濃縮器が多くの動物たちの命を守ります。

製造元: 山陽電子工業株式会社

〒703-8221
岡山県岡山市中区長岡 4 番地 73

販売元: ティアイメディカル株式会社

〒592-8333
大阪府堺市西区浜寺石津町西二丁目 1-34



① 安全性
5つの警告ランプと
7つの音声合成ガイド

② 機能性
0.5Lからの
14段階流量設定!

※製品の色は印刷物につき、実際のものとは異なって見える場合があります。本製品は改良のため、予告なしに仕様変更する場合があります。